

ProLink CPU

Kurzanleitung · Quick guide manual · Guía rápida

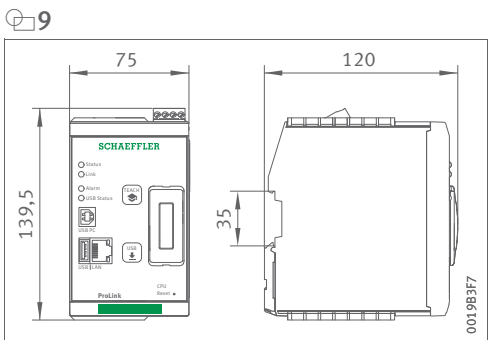
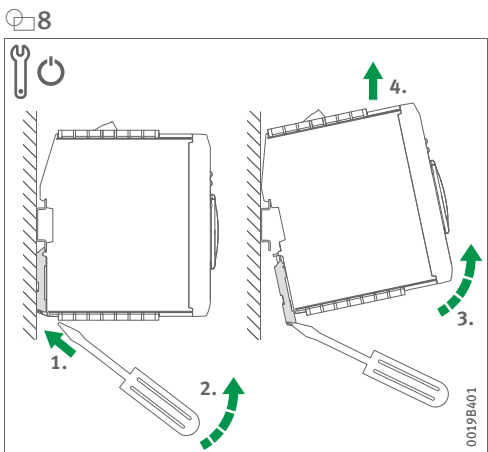
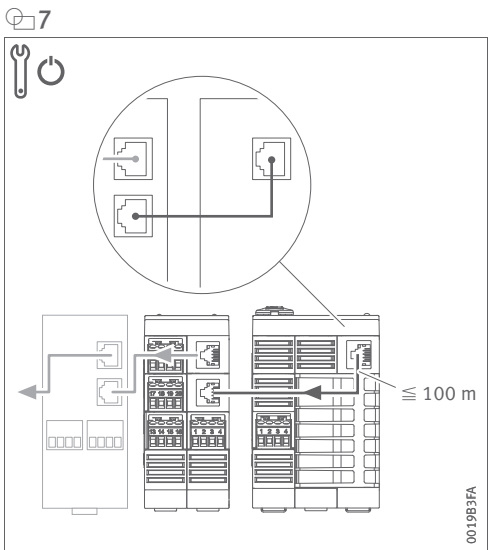
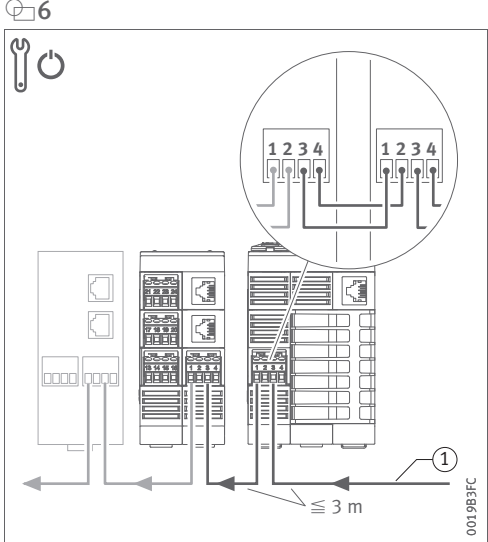
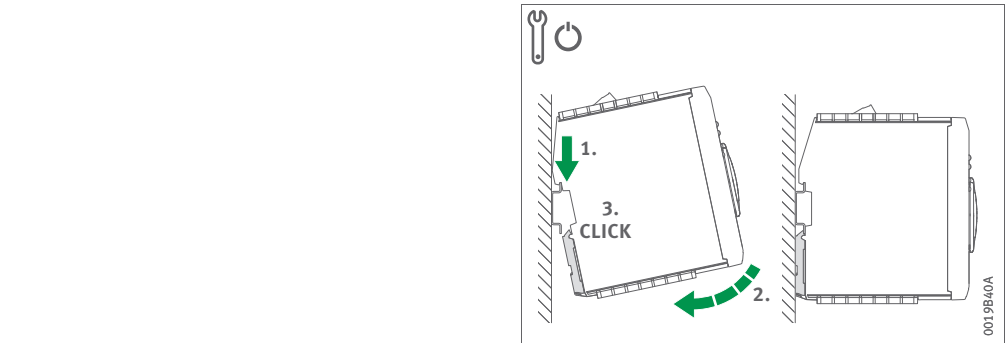
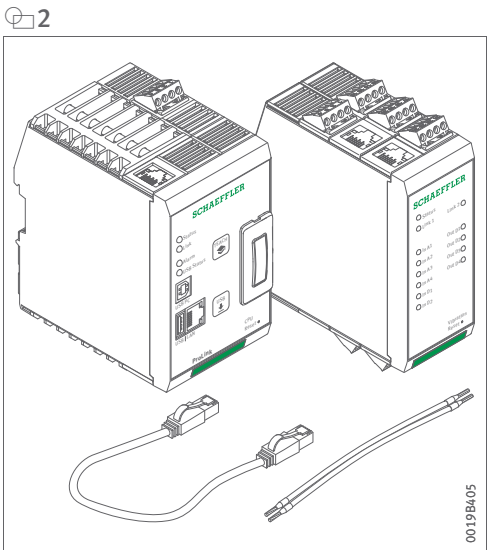


www.schaeffler.de/manual-prolink





www.schaeffler.de/technischer-support
www.schaeffler.de/en/technical-support



Technische Daten

Bezeichnung	Wert
Stromaufnahme	800 mA
Spannungsversorgung	DC 18 V bis 30 V typisch: 24 V
Umgebungstemperatur	Betrieb: –30 °C bis +60 °C Lagerung: –30 °C bis +55 °C
Luftfeuchtigkeit	bis zu 80%
Abmessungen (B×H×T)	75 mm×139,5 mm×120 mm
Schutzart	IP20

Lizenzinformationen

Die Schaeffler ProLink Firmware verwendet GPL-Open-Source-Bibliotheken, um bestimmte Funktionalitäten ihres Produkts ProLink gemäß den Anforderungen der GPL-Version 2 (3b) und Version 3 (6b) bereitzustellen. Sie erhalten eine Kopie der GNU General Public License zusammen mit der SmartWeb Software.

GPL Written Offer

Die Schaeffler Monitoring Services GmbH wird dem Antragsteller auf Anfrage für mindestens drei Jahre ab dem Lieferdatum des ProLink-Geräts maschinenlesbaren Quellcode der verwendeten Bibliotheken, die unter der GPL stehen, zur Verfügung stellen.

Zertifikate

Der vollständige Text der EU-Konformitätserklärung ist in der ausführlichen Anleitung unter der folgenden Internetadresse verfügbar:
<https://www.schaeffler.de/std/1FA2>
Weitere Zertifikate finden Sie unter:
<https://www.schaeffler.de/std/1FAF>

Sicherheitshinweise

Der elektrische Anschluss und alle Arbeiten an den elektrischen Baugruppen dürfen nur durch eine ausgebildete Elektrofachkraft ausgeführt werden. Als Elektrofachkraft gilt, wer auf Grund seiner fachlichen Ausbildung, Kenntnisse und Erfahrungen sowie Kenntnis der einschlägigen Bestimmungen die ihm übertragenen Arbeiten beurteilen und mögliche Gefahren erkennen kann. Die landesspezifischen Vorschriften müssen eingehalten werden.

Bestimmungsgemäße Verwendung

Das ProLink-Prozessormodul (CPU) sammelt die Daten aller angeschlossenen Module und wandelt sie in Kennwerte und Alarmzustände um. Die Daten können über die SmartWeb Software analysiert werden.

Lieferumfang Starter-Kit

- Prozessormodul (CPU)
- Schwingungsmodul (VIB)
- 1 Kabel für Spannungsversorgung
- 1 Modulverbindungskabel (RJ45)
- Kurzanleitung BA 64-01, ProLink CPU
<https://www.schaeffler.de/std/1F9E>
- Kurzanleitung BA 64-02, ProLink VIB
<https://www.schaeffler.de/std/1F9F>

Anschlüsse

- USB B
- USB A
- LAN für externe Kommunikation
Standard IP-Adresse 192.168.1.100
- Einschub für Feldbusmodul
- Interne Kommunikation
- Anschluss für Spannungsversorgung

Montage

► 4 ► 5

Anschluss der Spannungsversorgung

► 6

① Spannungsversorgung DC 24 V

1

Bezeichnung	Wert
PIN 1, PIN 3	DC 24 V
PIN 2, PIN 4	DC 0 V

Anschluss der Kommunikation

► 7

Demontage

► 8

Entsorgung

Das Modul wird gemäß Richtlinie 2012/18/EU (WEEE) entsorgt. Schützen Sie die Umwelt, indem Sie wertvolle Rohstoffe der Wiederverwertung zuführen und beachten Sie die Entsorgungsrichtlinien Ihres Landes.

Scope of delivery starter kit

- Processor module (CPU)
- Vibration module (VIB)
- 1 cable for power supply
- 1 module connection cable (RJ45)
- Quick guide manual BA 64-01, ProLink CPU
<https://www.schaeffler.de/std/1F9E>
- Quick guide manual BA 64-02, ProLink VIB
<https://www.schaeffler.de/std/1F9F>

Connections

► 3

- USB B
- USB A
- LAN for external communication
Standard IP address 192.168.1.100
- Slot for fieldbus module
- Internal communication
- Connection for power supply

Mounting

► 4 ► 5

Power supply connection

► 6

① Power supply DC 24 V

3

Designation	Value
PIN 1, PIN 3	DC 24 V
PIN 2, PIN 4	DC 0 V

Communication connection

► 7

Dismounting

► 8

Disposal

The module is disposed of in accordance with Directive 2012/18/EU (WEEE). Protect the environment by recycling valuable raw materials and observe the disposal guidelines in your country.

Technical data

Designation	Value
Current consumption	800 mA
Power supply	DC 18 V to 30 V Typical: 24 V
Ambient temperature	Operation: –30 °C to +60 °C Storage: –30 °C to +55 °C
Humidity	up to 80%
Dimensions (W×H×D)	75 mm×139,5 mm×120 mm
► 9	
Protection type	IP20

Licence information

The Schaeffler ProLink firmware uses GPL open source libraries to provide certain functionalities of its ProLink product in accordance with the requirements of GPL version 2 (3b) and version 3 (6b). A copy of the GNU General Public License is made available to you with the SmartWeb software.

GPL written offer

On request, Schaeffler Monitoring Services GmbH will provide the applicant with machine-readable source codes for the libraries that are used and subject to GPL, for a minimum of three years from the delivery date of the ProLink device.

Certificates

The full text version of the EU declaration of conformity is available to view in the detailed manual at the following internet address:
<https://www.schaeffler.de/std/1FA2>
Further certificates can be found at:
<https://www.schaeffler.de/std/1FAF>

All information has been carefully compiled and checked by us, but we cannot guarantee complete accuracy. We reserve the right to make corrections. Therefore, please always check whether more up-to-date or amended information is available. This publication supersedes all deviating information from older publications. Printing, including excerpts, is only permitted with our approval.

Conexión de la fuente de alimentación

► 6

① Alimentación 24 V DC

5

Designación	Valor
PIN 1, PIN 3	24 V DC
PIN 2, PIN 4	0 V DC

Conexión de comunicación

► 7

Desmontaje

► 8

Eliminación de residuos

El módulo se elimina de conformidad con la Directiva 2012/18/UE (RAEE). Proteja el medio ambiente reciclando las materias primas valiosas y siga las directrices de eliminación de su país.

Datos técnicos

6

Designación	Valor
Consumo de corriente	800 mA
Suministro de corriente	18 V a 30 V DC típica: 24 V
Temperatura ambiente	Funcionamiento: de –30 °C a +60 °C Almacenaje: de –30 °C a +55 °C
Humedad del aire	hasta 80%
Dimensiones (An×Al×P)	75 mm×139,5 mm×120 mm
► 9	
Tipo de protección	IP20

Instrucciones de funcionamiento

Avisos legales

La información de este manual refleja la situación en julio de 2022.

No está permitido realizar modificaciones por cuenta propia ni hacer un uso incorrecto del dispositivo. En ese caso, Schaeffler no asume ninguna responsabilidad.

Dimensiones en mm, si no se indica lo contrario.

Instrucciones de seguridad

► 1

Solo los especialistas de sistemas eléctricos cualificados deben realizar la conexión eléctrica y todos los trabajos en los conjuntos eléctricos. Gracias a su formación técnica, sus conocimientos y su experiencia profesional, así como a sus conocimientos de los reglamentos pertinentes, los especialistas de sistemas eléctricos pueden realizar las tareas correctamente y detectar los posibles peligros. Deben respetarse las disposiciones específicas de cada país.

Uso correcto

El módulo procesador (CPU) de ProLink recopila los datos de todos los módulos conectados y los convierte en parámetros y estados de alarma. Los datos pueden analizarse a través del software SmartWeb.

Alcance del suministro Kit de inicio

► 2

- Módulo procesador (CPU)
- Módulo de vibración (VIB)
- 1 cable de alimentación
- 1 cable de conexión del módulo (RJ45)
- Guía rápida BA 64-01, ProLink CPU
<https://www.schaeffler.de/std/1F9E>
- Guía rápida BA 64-02, ProLink VIB
<https://www.schaeffler.de/std/1F9F>

Conexiones

► 3

- USB B
- USB A
- LAN para la comunicación externa
Dirección IP predeterminada 192.168.1.100
- Insertión para módulo de bus de campo
- Comunicación interna
- Conexión para la alimentación

Montaje

► 4 ► 5

Conexión de la fuente de alimentación

► 6

① Alimentación 24 V DC

5

Designación	Valor
PIN 1, PIN 3	24 V DC
PIN 2, PIN 4	0 V DC

Conexión de comunicación

► 7

Desmontaje

► 8

Eliminación de residuos

El módulo se elimina de conformidad con la Directiva 2012/18/UE (RAEE). Proteja el medio ambiente reciclando las materias primas valiosas y siga las directrices de eliminación de su país.

Datos técnicos

6

Designación	Valor
Consumo de corriente	800 mA
Suministro de corriente	18 V a 30 V DC típica: 24 V
Temperatura ambiente	Funcionamiento: de –30 °C a +60 °C Almacenaje: de –30 °C a +55 °C
Humedad del aire	hasta 80%
Dimensiones (An×Al×P)	75 mm×139,5 mm×120 mm
► 9	
Tipo de protección	IP20

Información sobre licencias

El firmware Schaeffler ProLink utiliza bibliotecas de código abierto GPL para ofrecer ciertas funcionalidades del producto ProLink de acuerdo con los requisitos de la versión 2 (3b) y la versión 3 (6b) de la GPL. Junto con el software SmartWeb recibirá una copia de la GNU General Public License.

GPL Written Offer

Schaeffler Monitoring Services GmbH pondrá a disposición de quien lo solicite el código fuente de lectura automática de las bibliotecas utilizadas, bajo la GPL, durante al menos tres años a partir de la fecha de entrega del dispositivo ProLink.

Certificado

El texto completo de la declaración de conformidad de la UE está disponible en las instrucciones detalladas de la siguiente dirección de Internet:
<https://www.schaeffler.de/std/1FA2>
Encontrará más certificados en:
<https://www.schaeffler.de/std/1FAF>

Toda la información ha sido redactada y verificada cuidadosamente por nosotros. Sin embargo, no podemos garantizar la ausencia de posibles errores u omisiones. Nos reservamos el derecho a realizar correcciones. Por lo tanto, compruebe siempre si hay información más actualizada o reseñas de cambios disponibles. Esta publicación reemplaza toda la información que difiera de la misma publicada en publicaciones anteriores. Queda prohibida la reproducción, total o parcial, de esta documentación sin nuestra autorización.

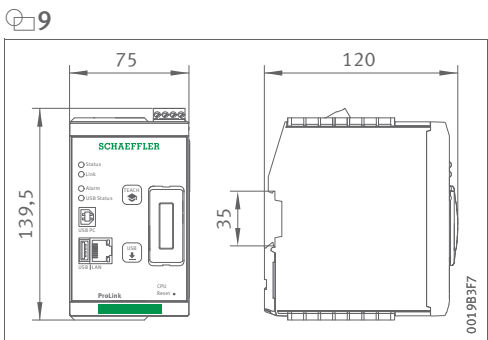
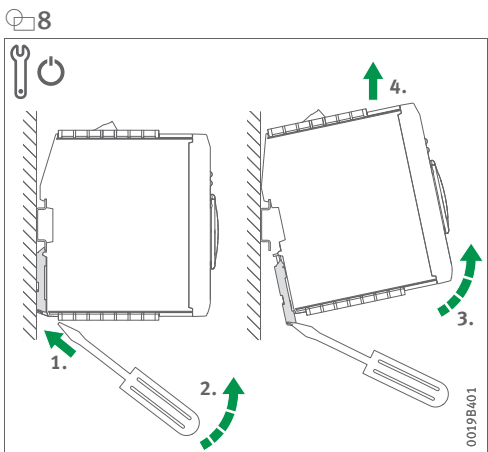
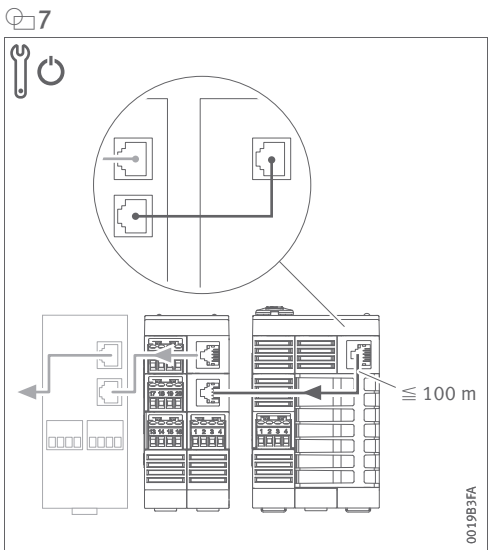
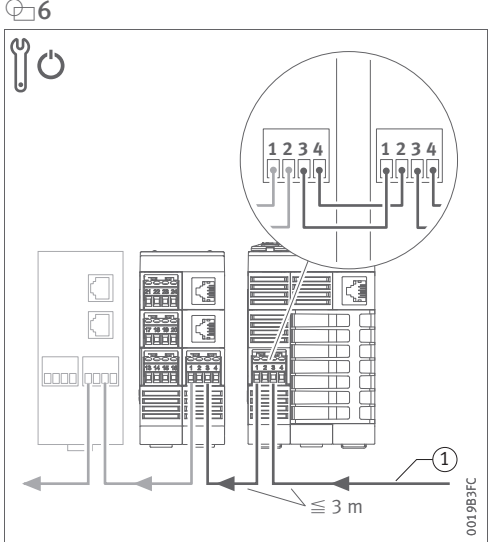
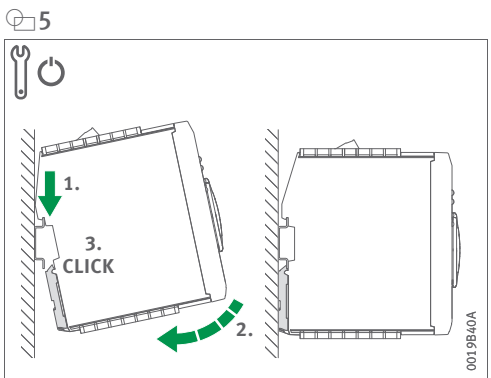
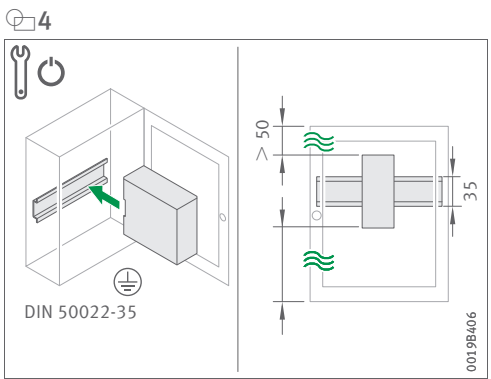
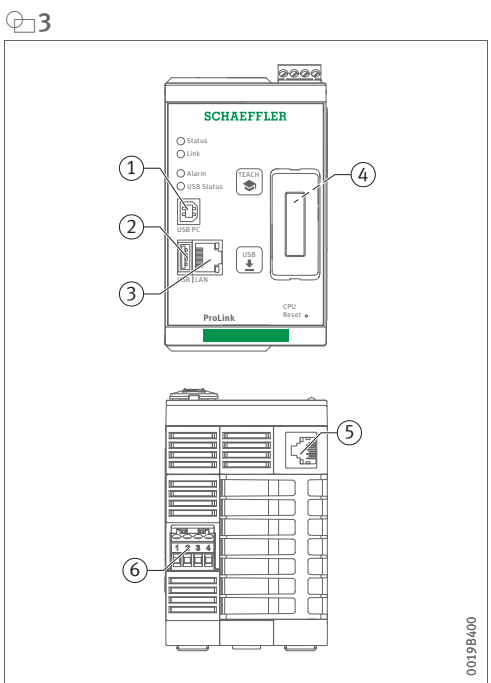
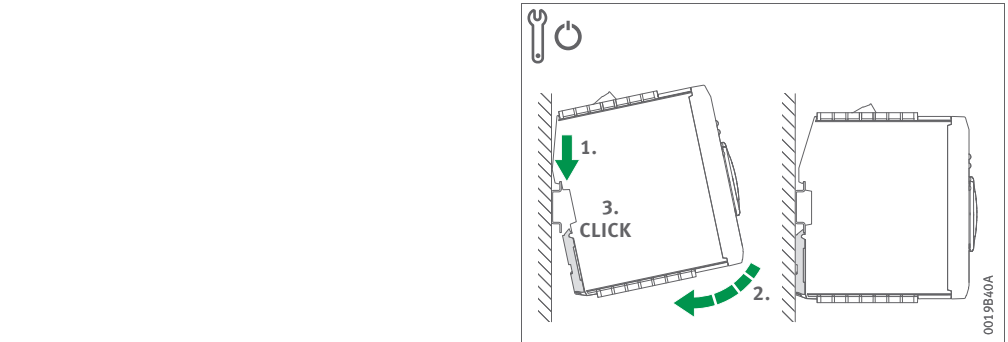
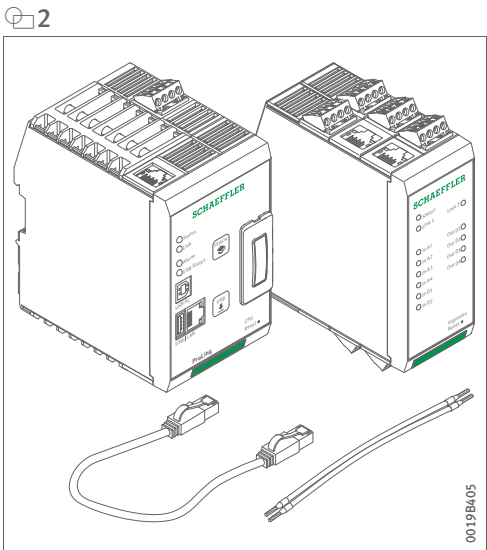


www.schaeffler.de/manual-prolink





www.schaeffler.de/technischer-support
www.schaeffler.de/en/technical-support



FR

A propos de cette notice

Informations légales

Les informations contenues dans ce manuel reflètent la situation en juillet 2022.

Les modifications non autorisées et l'utilisation non conforme de l'appareil sont interdites. Schaeffler décline toute responsabilité à cet égard.

Dimensions en mm sauf indication contraire.

Consignes de sécurité

Le raccordement électrique et les travaux sur des modules électriques ne doivent être réalisés que par un électricien qualifié. Grâce à sa formation professionnelle, ses connaissances et son expérience ainsi qu'à sa connaissance des réglementations en vigueur, un électricien qualifié est en mesure d'effectuer les travaux qui lui sont confiés dans les règles de l'art et de reconnaître les éventuels dangers. Les prescriptions spécifiques à chaque pays doivent être respectées.

Utilisation prévue

Le module processeur ProLink (CPU) collecte les données de tous les modules connectés et les convertit en valeurs caractéristiques et en états d'alarme. Les données peuvent être analysées via le logiciel SmartWeb.

Livraison Set de démarrage

- Module processeur (CPU)
- Module d'acquisition vibratoire (VIB)
- 1 câble pour l'alimentation électrique
- 1 câble de connexion du module
- Guide rapide BA 64-01, ProLink CPU <https://www.schaeffler.de/std/1F9E>
- Guide rapide BA 64-02, ProLink VIB <https://www.schaeffler.de/std/1F9F>

Raccordements

- USB B
- USB A
- LAN pour communication externe
Adresse IP standard 192.168.1.100
- Insert pour module de bus de terrain
- Communication interne
- Raccordement pour alimentation électrique

Montage

- 4
- 5

Raccordement de l'alimentation électrique

- 6

- 1 Alimentation électrique DC 24 V

Désignation	Valeur
PIN 1, PIN 3	DC 24 V
PIN 2, PIN 4	DC 0 V

Raccordement de la communication

- 7

Démontage

- 8

Élimination

Le module est éliminé conformément à la directive 2012/18/UE (DEEE). Protéger l'environnement en recyclant les matières premières précieuses et respectez les directives d'élimination de votre pays.

Caractéristiques techniques

Désignation	Valeur
Consommation électrique	800 mA
Alimentation électrique	DC 18 V à 30 V typique : 24 V
Température ambiante	Fonctionnement : -30 °C à +60 °C Palier : -30 °C à +55 °C
Humidité de l'air	jusqu'à 80%
Dimensions (l×H×P)	75 mm×139,5 mm×120 mm
Classe de protection	IP20

Informations sur la licence

Le micrologiciel Schaeffler ProLink utilise des bibliothèques Open Source GPL afin d'ajouter certaines fonctionnalités de son produit ProLink conformément aux exigences de la version GPL 2 (3b) et de la version 3 (6b). Le logiciel SmartWeb est livré avec une copie de la GNU General Public License.

GPL Written Offer (Offre écrite)

Schaeffler Monitoring Services GmbH mettra à la disposition du demandeur, s'il le souhaite, le code source lisible par machine des bibliothèques utilisées qui sont couvertes par la licence GPL, et ce, pendant au moins trois ans à compter de la date de livraison de l'appareil ProLink.

Certifications

Le texte complet de la déclaration de conformité UE est disponible dans le guide détaillé à l'adresse Internet suivante : <https://www.schaeffler.de/std/1FA2>
D'autres certificats sont disponibles sous : <https://www.schaeffler.de/std/1FAF>

Toutes les informations ont été soigneusement rédigées et vérifiées par nos soins, mais leur exactitude ne peut être entièrement garantie. Nous nous réservons le droit d'apporter des corrections. Veuillez donc toujours vérifier si des informations plus récentes ou des avis de mise à jour sont disponibles. Cette publication remplace toutes les indications divergentes des publications précédentes. Toute reproduction, en tout ou en partie, est interdite sans notre permission.

JA

ユーザーマニュアルについて

法的ガイドライン

このマニュアルの情報は2022年7月時点のもので

す。デバイスの不正改造や不適切な使用は許可されていません。Schaeffler はこのような場合に責任を負いません。

特別な指示がない限り、寸法はmmです。

安全ガイドライン

- 1

電気機器およびコンポーネントのすべての電気接続および作業は、必ず訓練を受けた電気技師が行ってください。技術的な訓練、知識、経験、および適切な規制に関する知識に基づいて、訓練を受けた電気技師は、割り当てられた作業を査定し、起こりうる危険を認識する立場にあります。国ごとの規制を遵守してください。

用途

ProLink プロセッサモジュール「CPU」は、接続されたすべてのモジュールからデータを収集し、それらを特性値とアラームステータスに変換します。データは、SmartWeb ソフトウェアを用いて解析できます。

出荷形態スターターキット

- 1

- プロセッサモジュール「CPU」
- 振動モジュール「VIB」
- 電源ケーブル x 1
- モジュール接続ケーブル「RJ45」 x 1
- クイックガイド BA 64-01、ProLink CPU <https://www.schaeffler.de/std/1F9E>
- クイックガイド BA 64-02、ProLink VIB <https://www.schaeffler.de/std/1F9F>

接続

- 3

- USB B
- USB A
- 外部通信用 LAN
標準 IP アドレス 192.168.1.100
- フィールドバスモジュール用スロット
- 内部通信
- 電源接続

設置

- 4
- 5

電源接続

- 6

- 1 電源 DC 24 V

表記	仕様
ピン1、ピン3	DC 24 V
ピン2、ピン4	DC 0 V

通信接続

- 7

分解

- 8

廃棄

2012/18/EU「WEEE」指令に従って本モジュールを廃棄してください。貴重な資源をリサイクルして環境を保護し、居住国の廃棄ガイドラインを順守してください。

技術データ

表記	仕様
消費電流	800 mA
電源	DC 18 V ~ 30 V 標準 : 24 V
周辺温度	稼動 : -30 °C ~ +60 °C 保管温度 : -30 °C ~ +55 °C
湿度	最大 80%
寸法 [W×H×D]	75 mm×139.5 mm×120 mm
保護タイプ	IP20

ライセンス情報

Schaeffler ProLink ファームウェアはGPLオープンソースライブラリを使用し、GPLバージョン2「3b」およびバージョン3「6b」の要件に従って、ProLink 製品の特定制能を提供します。GNU General Public Licenseのコピーは、SmartWeb ソフトウェアとともに提供されます。

GPLの書面によるオファー

要求により、Schaeffler Monitoring Services GmbH は ProLink デバイスの納入日から最低3年間、GPLの対象となる使用されたライブラリの機械可読なソースコードを、申請者に提供します。

認証

EU適合宣言書の全文は、次のURLから詳細マニュアルを確認できます：

<https://www.schaeffler.de/std/1FA2>

その他の認証は以下で確認できます：

<https://www.schaeffler.de/std/1FAF>

すべての情報は慎重に編集され、チェックされていますが、完全な正確性を保証するものではありません。当社は訂正を行うことがあります。したがって、より最新の情報または修正された情報が入手可能かどうかを常に確認してください。このマニュアルは、古い出版物からのすべての逸脱した情報に取って代わるものです。抜粋を含む印刷は、当社の許可がある場合にのみ許可されます。

ZH

关于用户手册

法律准则

本手册中的信息更新至 2022 年 7 月。

不准擅自改造或不当使用设备，否则，Schaeffler 不承担任何责任。

除非另有说明，尺寸以 mm 表示。

安全准则

- 1

电气连接以及电气设备和组件上的所有工作只能由经过培训的电工执行。因为经过技术培训，掌握相关知识和经验，并且了解相应的法规，经过培训的电工能够评估分配给他们的工作并识别可能的危险。必须遵守具体国家的规定。

目标用途

ProLink 处理器模块（CPU）从所有的联网模块收集数据，并将这些数据转换为特征值和报警状态。数据可以用 SmartWeb 软件进行分析。

交付范围初级套件

- 2

- 处理器模块（CPU）
- 振动模块（VIB）
- 1 条电源线
- 1 条模块连接线（RJ45）
- 快速指南手册 BA 64-01, ProLink CPU <https://www.schaeffler.de/std/1F9E>
- 快速指南手册 BA 64-02, ProLink VIB <https://www.schaeffler.de/std/1F9F>

连接

- 3

- USB B
- USB A
- 外部通信 LAN
标准 IP 地址 192.168.1.100
- 现场总线模块的插槽
- 内部通信
- 电源连接

安装

- 4
- 5

电源连接

- 6

- 1 直流电源 24 V

名称	数值
插脚 1、插脚 3	直流 24 V
插脚 2、插脚 4	直流 0 V

通信连接

- 7

拆解

- 8

处置

请按照指令 2012/18/EU（WEEE）处置该模块。通过回收有价值的原材料来保护环境，并遵守您所在国家/地区的处理规定。

技术数据

名称	数值
电流消耗	800 mA
电源	直流 18 V 至 30 V 典型：24 V
环境温度	工作：-30 °C 至 +60 °C 储存：-30 °C 至 +55 °C
湿度	不超过 80%
尺寸 (W×H×D)	75 mm×139.5 mm×120 mm
防护类型	IP20

许可信息

Schaeffler ProLink 固件使用 GPL 开源库，按照 GPL 第 2（3b）版和第 3（6b）版的要求，提供 ProLink 产品的某些功能。随同 SmartWeb 软件提供一份 GNU 通用公共许可证的副本。

GPL 书面报价

根据要求，Schaeffler Monitoring Services GmbH 将向申请人提供所使用的 GPL 库的机器可读源代码，有效期自 ProLink 设备交付之日起至少三年。

证书

欧盟符合性声明的全文载于完整版手册，网址是：<https://www.schaeffler.de/std/1FA2>

其他证书请参见：

<https://www.schaeffler.de/std/1FAF>

我们已对所有信息进行了仔细的汇编和检查，但我们无法保证完全准确。我们保留进行更改的权利。因此，请始终检查是否有更新或修订的信息。本出版物在旧出版物的基础上进行了更新。只有在我们许可的情况下，才允许打印本出版物（包括摘录）。

Schaeffler Monitoring Services GmbH
Kaiserstraße 100
52134 Herzogenrath
Germany
www.schaeffler.de/en/services
industrial-services@schaeffler.com

Technical support:
<https://www.schaeffler.de/en/technical-support>